



月周回衛星

かぐや 3Dムーンナビ

KAGUYA

for Education

JAXA

教育向けかぐや3Dムーンナビ・アプリケーション

インストール手順書 (Windows編)

Version 1.1

1. パッケージ概要

- 教育向けかぐや3Dムーンナビは、利用者の環境別に以下のパッケージを用意しております。
 - ① オンライン版(インターネット接続あり、JAXAサーバからデータ取得)
 - Windows、Mac OS X いずれにも対応
 - ② DVD版(インターネット接続無し、DVD内のデータ利用)
 - Windows、Mac OS X いずれにも対応

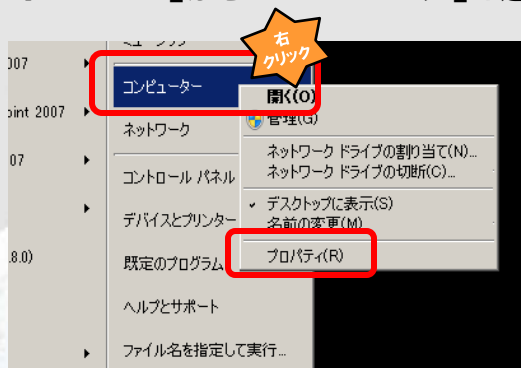
いずれのパッケージも、ムーンナビ起動用のJavaの環境を同梱しているため、ご利用のパソコンに特別なソフトウェアのインストールは必要ございません。

2. 事前確認(その1)

- Windows版ご利用の場合は、以下の手順により予めWindowsの種類をご確認下さい。

1. Windows7の場合

「スタートメニュー」から「コンピュータ」を選び、マウスの右ボタンをクリックして「プロパティ」を選択する。

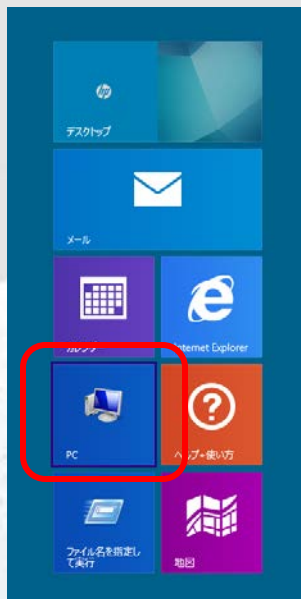


表示された「システム」ウィンドウ内の
「Windows Edition」と「システムの種類」を確認する。
(右記の例: Windows7 Professionalの、64bit OS)

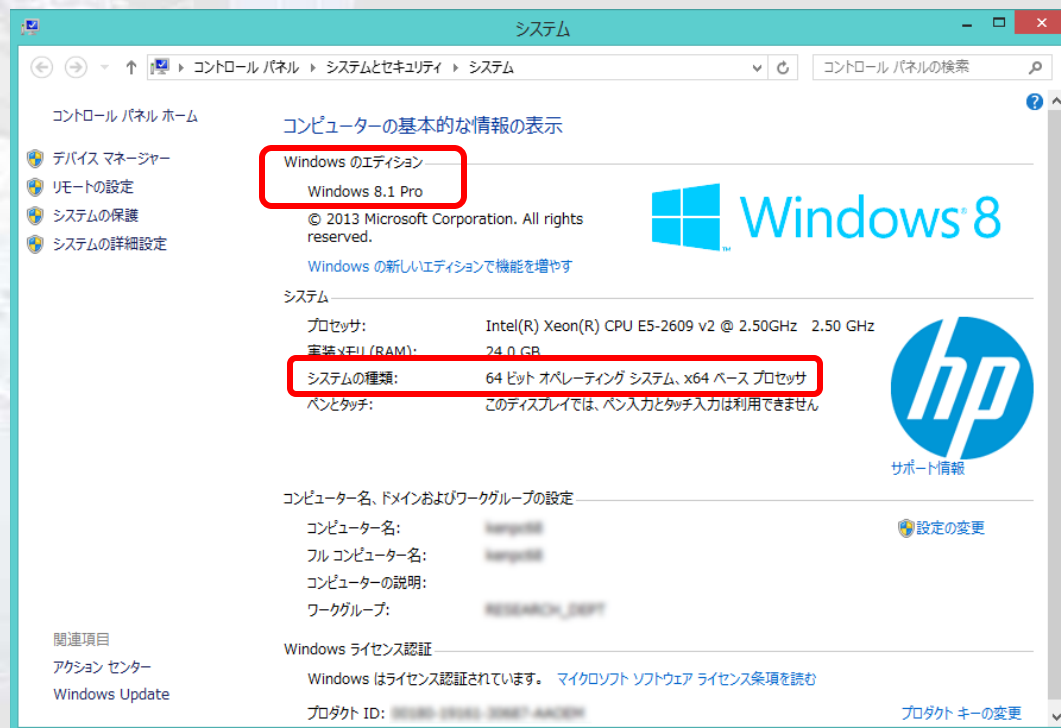
2. 事前確認(その2)

2. Windows8の場合

「Windowsボタン」をクリックしてスタート画面に移り、「PC」のタイル上で右ボタンをクリックして「プロパティ」を選択します。



表示された「システム」ウィンドウ内の「Windows エディション」と「システムの種類」を確認します。
(右記の例: Windows8.1 Proの、64bit OS)



3. インストールパッケージ選択

- 教育むけかぐや3Dムーンナビのホームページにアクセスします。
URL: http://wms.selene.darts.isas.jaxa.jp/3dmoon_edu/index_edu.html
- 「利用・ダウンロード」メニューを選択するか、「このボタンをクリックしてスタート！」のボタンを押します。
- 表示されたパッケージリストのうち、「オンライン版 (Java同梱)」から、利用したいパッケージの「Click」ボタンを押します。

利用・ダウンロード

「教育むけかぐや3Dムーンナビ」を教育の現場でもお使いいただけるよう、個別のパッケージングを行いました。利用環境や対象者に応じて以下から選択し、ご利用下さい。
なお、インストールの手順や操作手順については「[利用マニュアル](#)」の項目を参照下さい。

★デスクトップ・ノート型PC用(Windows、Mac OS X)

・オンライン版 (Java同梱)

インターネットに接続されている環境で利用する場合は、以下をクリックしてアプリケーション一式を利用者ご自身のPCにダウンロードしてから起動します。

同梱しているJavaから起動するため、[Javaがインストールされていない環境](#)でもご利用可能です。



小学生向け



中学生向け



高校生以上向け

・DVD版 (Java、データ同梱)

インターネットに接続されておらず、[Javaがインストールされていない環境](#)で利用する場合は、以下をクリックしてDVDイメージファイル (iso形式) をダウンロードし、教育むけかぐや3DムーンナビDVDを作成してご利用下さい。(データ同梱のためファイル容量が約4GBございます。ダウンロードの際はご注意ください)



小学生向け



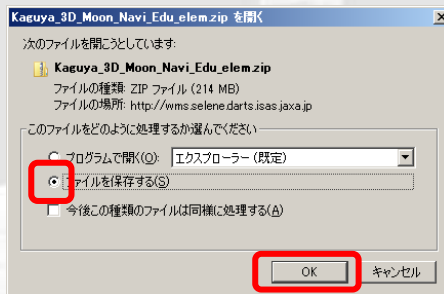
中学生向け



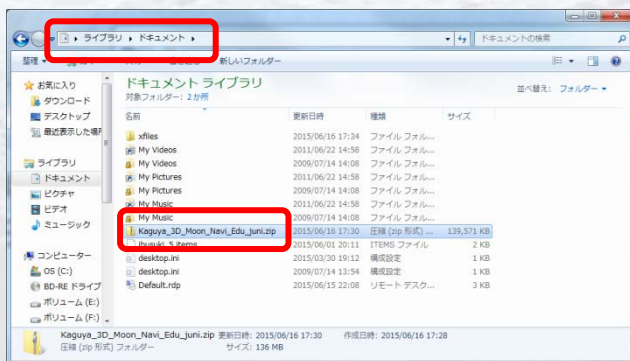
高校生以上向け

4. オンライン版インストール手順(その1)

- 「Click」ボタンを押すとウィンドウが開くので、「ファイルを保存する」を選択します。
(メニューの詳細や保存先は、ご利用のブラウザにより異なります)



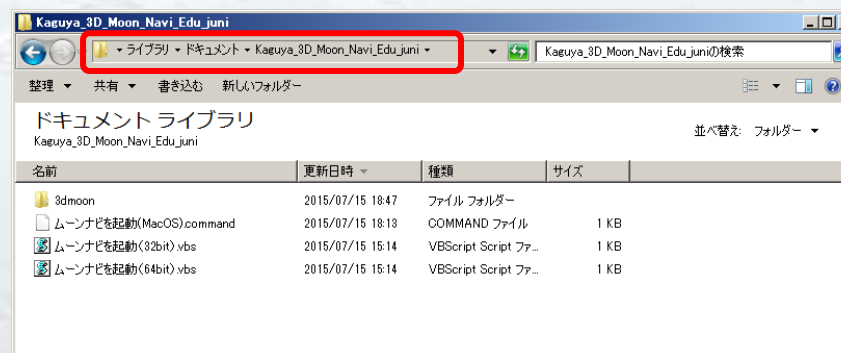
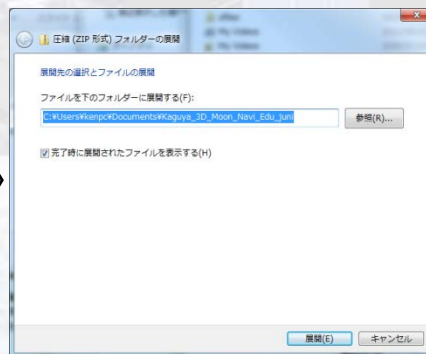
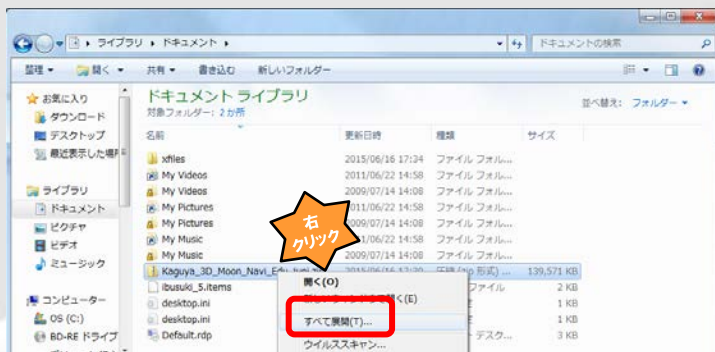
ムーンナビのパッケージ展開先に、利用者が作成した日本語のフォルダ名が含まれている場合、「シナリオ」機能が動作しない場合がございますのでご注意ください。
「ドキュメント」フォルダ直下にファイルを展開することを推奨致します。



- 元々Windowsが用意している日本語フォルダ名は問題ございませんが、ここに「ムーンナビ」等のフォルダを独自に作成してその中にダウンロードファイルを置かないようお願い致します。

4. オンライン版インストール手順(その2)

- 保存したファイル(zip形式圧縮)を、「ドキュメント」フォルダ以下に解凍・展開します。
標準機能： 右クリック → 「すべて展開」を選ぶ
(既に別途解凍ツール等をインストール済みの方は、そちらを利用)



4. オンライン版インストール手順(その3)

- 展開したフォルダの中の、下記ファイルをダブルクリックしてムーンナビを起動します。
「2. 事前確認」にて確認した情報を元に、以下のどちらかを起動して下さい。

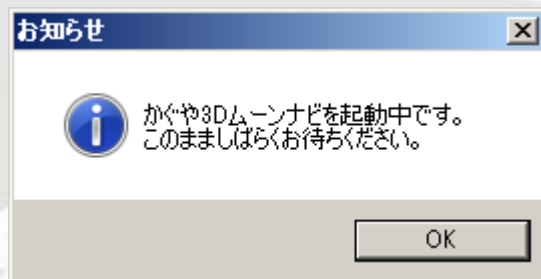
Windows/32bit OSの場合 : 「ムーンナビを起動 (32bit) .vbs」

Windows/64bit OSの場合 : 「ムーンナビを起動 (64bit) .vbs」



4. オンライン版インストール手順(その4)

- 下記のメッセージと共に、ムーンナビが起動します。



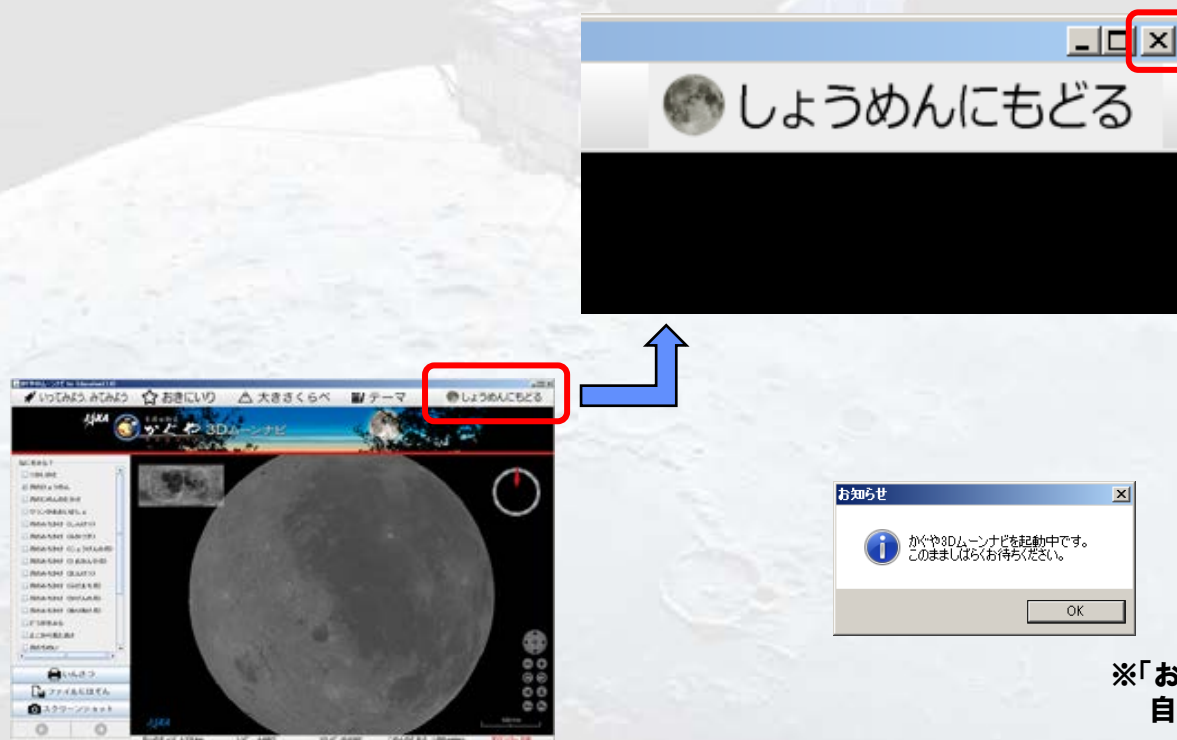
オンライン版のムーンナビが起動し、
サーバから画像を取得します。

※初期起動時はデータ読み込みに時間が掛かります。

5. アプリケーション終了手順

- ムーンナビの利用が終わったら、以下の手順でプログラムを終了します。

画面右上の  をクリックします。



※「お知らせ」画面は自動的に消えます。

6. お問い合わせ

教育向けかぐや3Dムーンナビ・アプリケーションのご利用について、
ご不明な点がございましたら以下の連絡先までお問い合わせ下さい。

お問い合わせ先

かぐや3Dムーンナビ担当

Z-SELENE_DB@jaxa.jp